

Virtus[®] II Module

300W, 305W, 310W



Высокий КПД



Простая установка и обслуживание



Выдерживает механическую нагрузку до 5400 Па



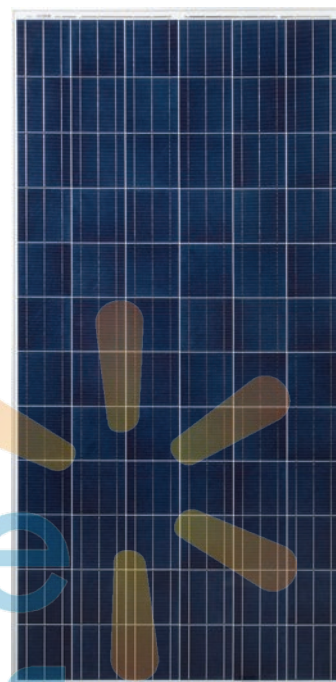
Соответствует стандартам: IEC 61215:2005, IEC 61730: 2004, UL 1703 PV Standards



Производство сертифицировано ISO9001, OHSAS18001, ISO14001 Certified



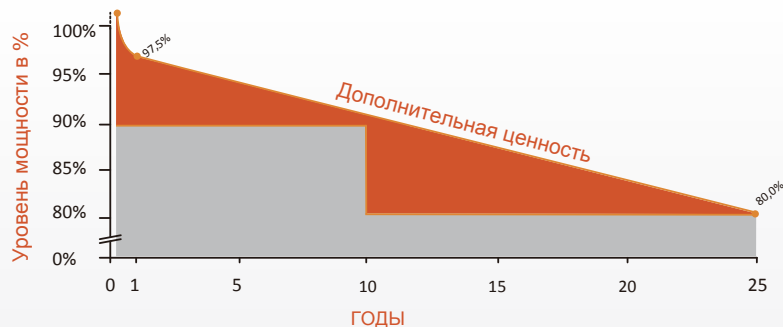
Application Class A, Safety Class II, Fire Rating C



Также доступна версия с чёрной рамкой и чёрной подложкой



www.autonomno.ru



10 - летняя

Гарантия на продукт

25 - летняя

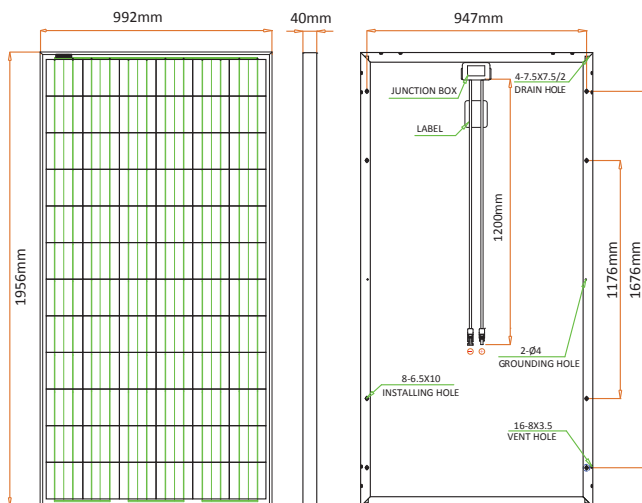
Гарантия плавного снижения мощности



APPROVED PRODUCT

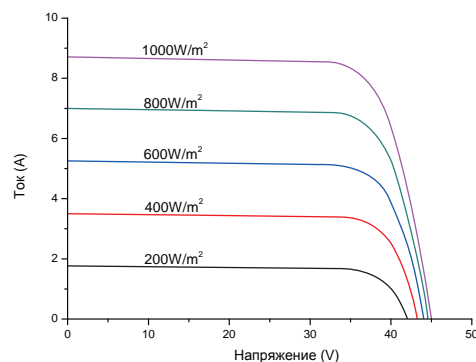


Габаритные размеры



Информация о размерах дана для справки

Вольт-амперная характеристика



КПД при различных уровнях излучения

Излучение	200W/m ²	400W/m ²	600W/m ²	800W/m ²	1000W/m ²
КПД	15.8%	16.2%	16.2%	16.1%	16.0%

Электрические характеристики при STC*

	JC300M-24/Ab	JC305M-24/Ab	JC310M-24/Ab
Максимальная мощность (Pmax)	300 W	305 W	310 W
Диапазон отклонения	0 ~ +5W	0 ~ +5W	0 ~ +5W
КПД модуля	15.5%	15.7%	16.0%
Ток при максимальной мощности (Imp)	8.20 A	8.33 A	8.38 A
Напряжение при максимальной мощности (Vmpp)	36.6 V	36.6 V	37.0 V
Ток короткого замыкания (Isc)	8.69 A	8.73 A	8.80 A
Напряжение открытого контура (Voc)	44.8 V	44.9 V	45.0 V

*При стандартных условиях (Air Mass AM1.5, излучение 1000Вт/м2, температура ячеек 25С)

Электрические характеристики при NOCT*

	JC300M-24/Ab	JC305M-24/Ab	JC310M-24/Ab
Максимальная мощность (Pmax)	222 W	226 W	230 W
Ток при максимальной мощности (Imp)	6.67 A	6.72 A	6.80 A
Напряжение при максимальной мощности (Vmpp)	33.4 V	33.6 V	33.8 V
Ток короткого замыкания (Isc)	7.02 A	7.04 A	7.10 A
Напряжение открытого контура (Voc)	41.9 V	42.0 V	42.1 V

*При нормальной температуре ячеек, излучении 800Вт/м2, спектре AM1.5, температуре воздуха 20С, скорости ветра 1м/с

Механические характеристики

Тип ячеек	Virtus II (Поликристалл) 156 x156 mm, 72 (6x12) шт. послед.
Стекло	Закаленное с низким содержанием железа
Рамка	Анодированный алюминиевый сплав
Клеммная коробка	Защита IP65/IP67, с блокирующими диодами
Габариты	*1956 x 992 x 40 mm
Соединительные провода	4 mm ² (EU)/12 AWG (US), 1200 mm
Масса	27 кг
Крепёжные отверстия	См. чертёж выше

Характеристики

Температурный коэффициент Voc	-0.30%/°C
Температурный коэффициент Isc	0.04%/°C
Температурный коэффициент Pmax	-0.40%/°C
Номинальная температура работы ячеек (NOCT)	45°C±2°C

Упаковка

Тип контейнера	20' GP	40' GP	40' HQ
Палетт в контейнере	10	24	24
Штук в контейнере	250	600	660

Характеристики окружающей среды

Рабочая температура	-40°C ~ +85°C
Максимальное напряжение в цепи	1000VDC (EU) / 600VDC (US)
Максимальный ток в цепи	20A (EU) / 20A (US)

Rev No: JC/TDS/2014.05 *Contact ReneSola for tolerance specification
CAUTION: All rights reserved. Design and specification are subject to change without prior notice